



1

Stadion Letzigrund

Inhalt

- Geschichte heutiges Stadion
- Zahlen und Fakten
- Spielfeldaufbau Stadionplatz
- Rasentragschicht
- Rasenheizung
- Bewässerung
- Pflege des Stadionplatzes
- Besonderes und Probleme
- Letzte Sanierungen

2

Geschichte des heutigen Stadions

- 1997 Grundsatzentscheid Stadionausbau
- Dezember 2002, Start Projektwettbewerb
- Mai 2004, Vorstellung Siegerprojekt
- Juni 2005, Volksabstimmung
- November 2005, Spatenstich
- August 2007, Einweihung
- 7. September 2007, Weltklasse Zürich
- 20. September 2007 Erstes Fussballspiel

3

Zahlen und Fakten

Gesamtkosten Neubau 125,2 Mio.

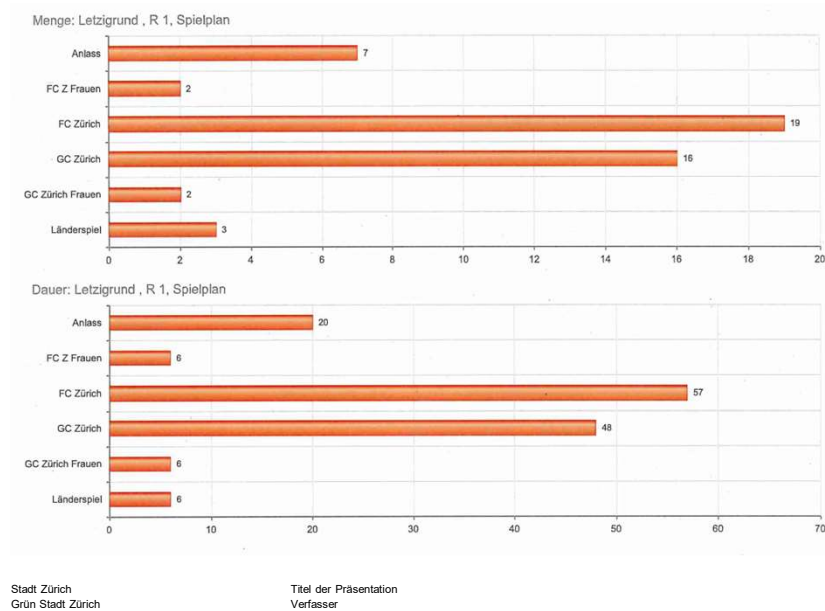
- Stadion 110 Mio.
- Zusatz Euro 08, 11.3 Mio.
- Super League, 3.9 Mio.

Zuschauer

- Fussball, Leichtathletik ca. 26'000
- Konzerte ca. 50'000

4

Zahlen und Fakten



5

Spiefeldaufbau Stadionplatz

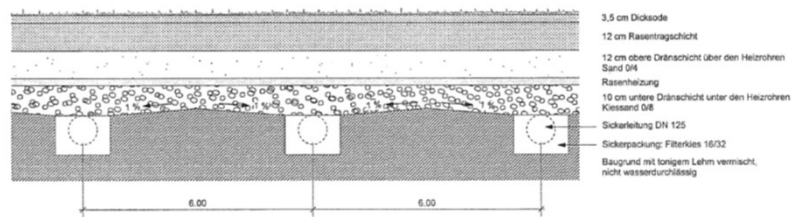
- Platz ca. 7 Meter tiefer als im alten Stadion
- Baugrund grösstenteils Limmatschotter
- 30cm Roterde als Grundwasserabdichtung
- Drainage 125 PE-Rohr geschlitzt, alle 6 Meter quer zum Platz. Sammelleitung auf der Westseite
- Obere untere Drainschicht
- Rasentragschicht mit der Rasensode

6

Spielfeldaufbau

Neubau Stadion - Letzigrund

Aufbau mit Rasenheizung



7

Rasentragschicht

- Erste RTS, 2007 war das Produkt Orgabo
 - 30% Orgabo (Messeler Tonstein)
 - 5% Anmoriger, Schadstofffreier Oberboden
 - 65% Sand 0/2
- Folgeprodukt bis heute
 - Intergreen 07

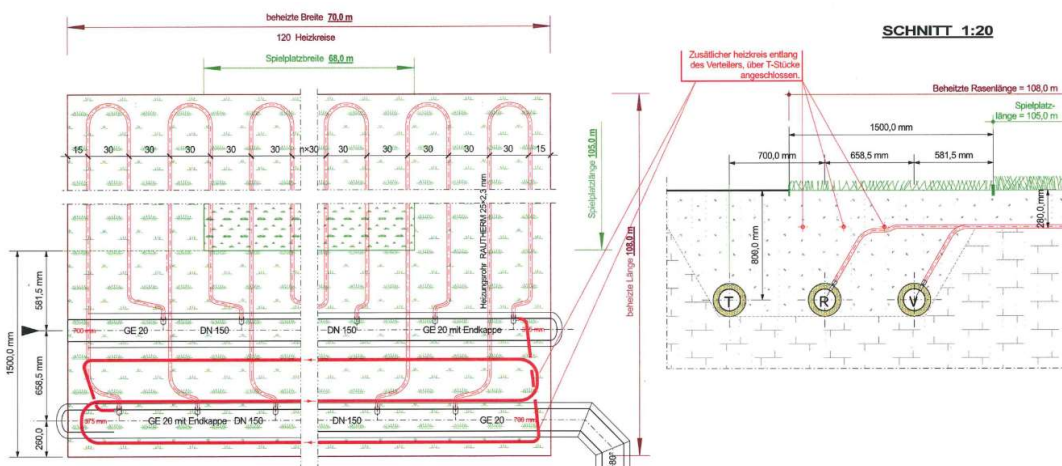
8

Rasenheizung

- Verlegetiefe UK Rohr, 28cm
- Verlegeabstand, 30cm, längsverlaufend
- Rohr, 25 x 20.3mm
- 26'280 Meter Rohr verlegt
- Wärmemedium Wasser
- Max. Vorlauf, 35°
- Max. Temperatur in 8cm Tiefe, 8°. Oberfläche 2°
- Brennerleistung 1.1 MW, Pelletofen
- Träges System, 5-7 Tage Vorlauf
- Ausgelegt bis max. -7°

9

Rasenheizung



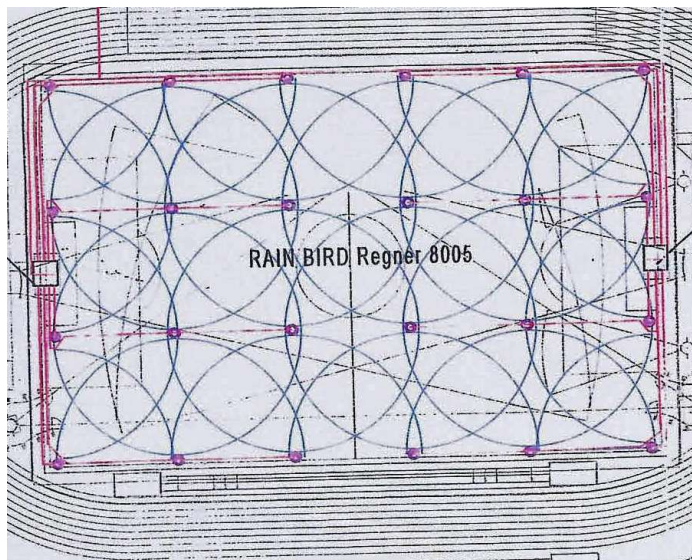
10

Bewässerung

- Beim Neubau wurde Rain Bird verbaut
- Umbau im 2012 auf Toro. Neue Schächte, Magnetventile etc.
- 24 (8+16) Regner System
- 1 Sektor gleich 2 Regner
- 2 Sektoren gleichzeitig möglich
- Zuleitung zu den Schächten teilweise unbekannt

11

Bewässerung



12

Pflege des Stadionplatzes

- Spezielle Situation im Letzigrund
- Stadion ist in öffentlicher Hand
- Enge Zusammenarbeit zwischen Sportamt und Grün Stadt Zürich
- Finanzen für Materialien und bauliches ist bei GSZ eingestellt
- Maschinen und Geräte werden durch Grün Stadt Zürich beschafft und unterhalten
- Sportamt immer vor Ort. Grün Stadt Zürich nur bei Einsätzen

13

Pflege des Stadionplatzes

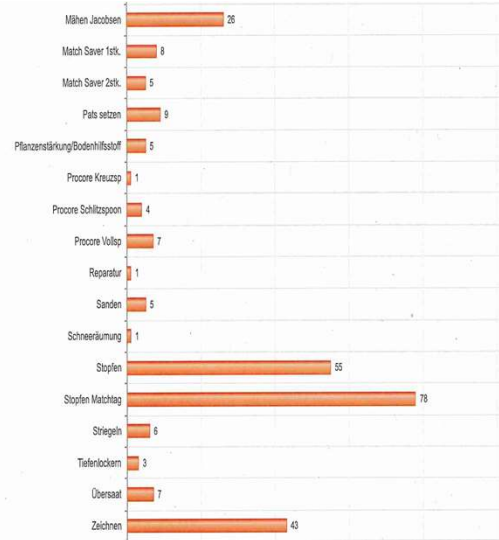
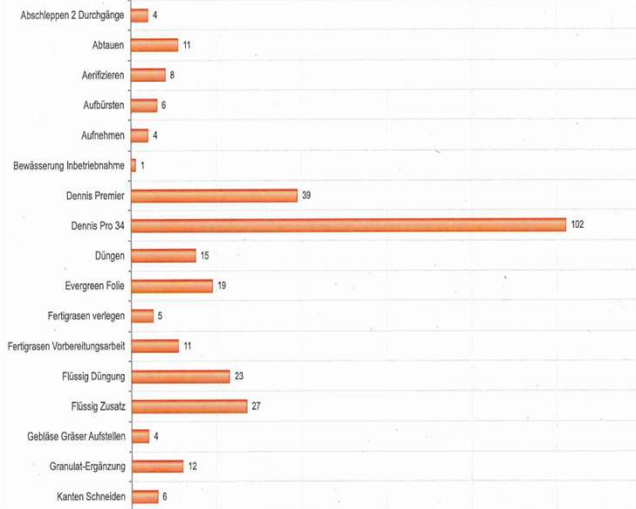
Arbeitsposten	STM	GSZ	Bemerkungen
Stadiondach (extensiv begrünt)		X	
- Inspektion			GSZ ist nur für die extensive Begrünung zuständig. Die Dachkonstruktion liegt in der Verantwortung STM.
- Wartung			
- Pflege			
- Reparatur			
Rampe	X		
- Inspektion			
- Wartung			
- Pflege			
Strassen und Gehwege	X		
- Reinigung			
- Schneeräumung			
Kunstrasenplatz		X	
- Pflege (Bürsten, Sand nachfüllen, ...)			
- Wartung			
- Reparatur			
Naturrasenplatz			
- Pflege (mähen)	X		
- Pflege (Routinearbeiten)		X	
- Wartung		X	
- Reparatur		X	
Stadionrasen			
- Pflege (mähen)	X		
- Pflege (Routinearbeiten)		X	
- Wartung		X	
- Reparatur		X	
Leichtathletikbahn	X		
- Pflege			
- Reinigung			
- Reparatur			

STM: Stadionmanagement, GSZ: Grünstadt Zürich

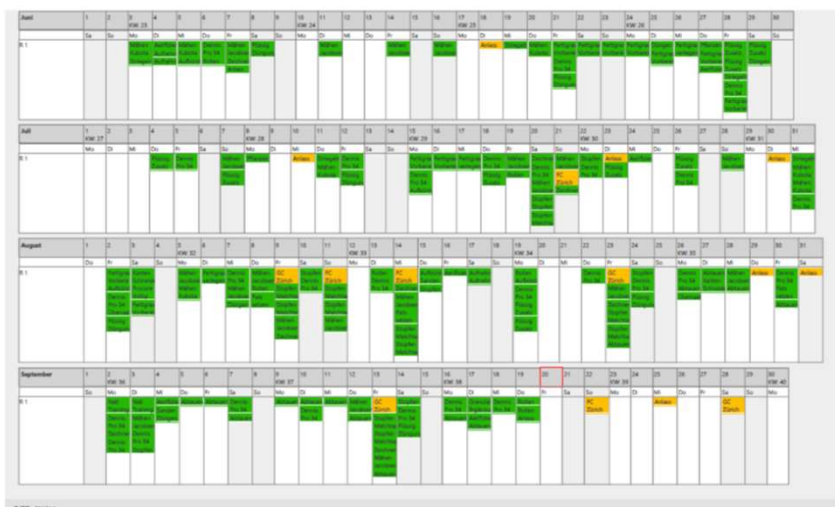
14

Pflege des Stadionplatzes

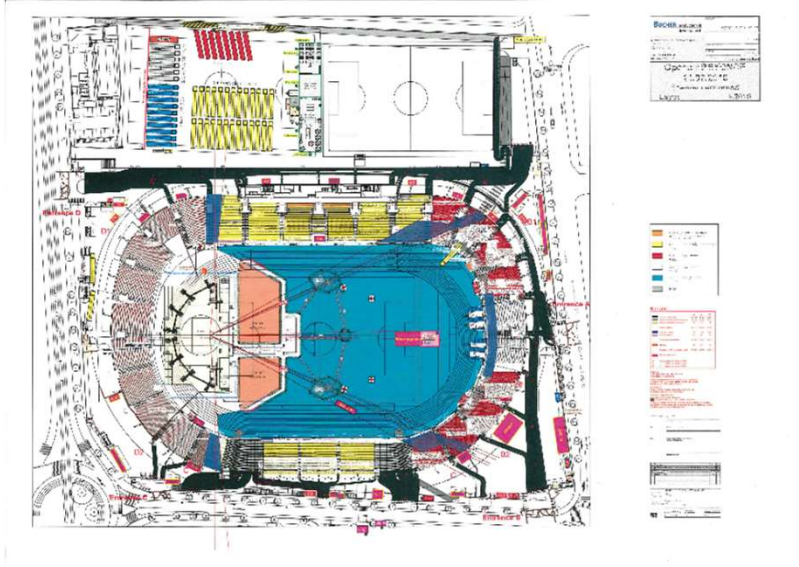
Anzahl: Letzigrund, R 1, Arbeitsplan



Pflege des Stadionplatzes



Besonderes und Probleme



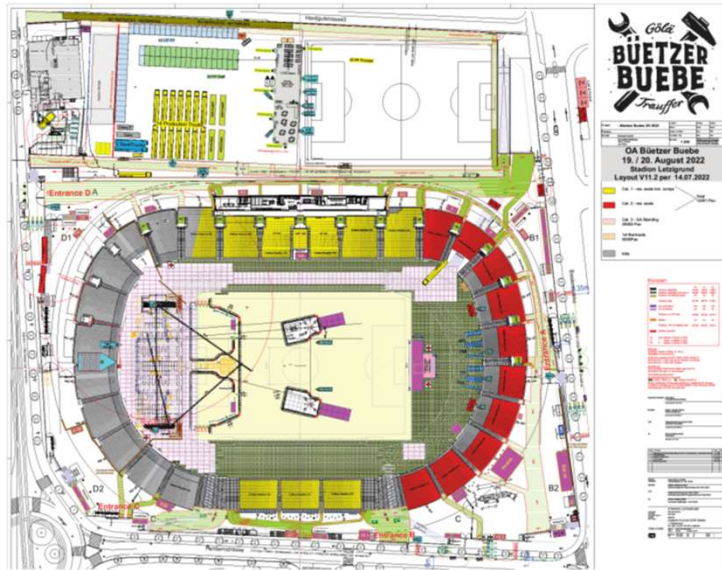
Stadt Zürich
Grün Stadt Zürich

Titel der Präsentation
Verfasser

24.04.2024
Seite 17

17

Besonderes und Probleme



Stadt Zürich
Grün Stadt Zürich

Titel der Präsentation
Verfasser

24.04.2024
Seite 18

18

Besonderes und Probleme



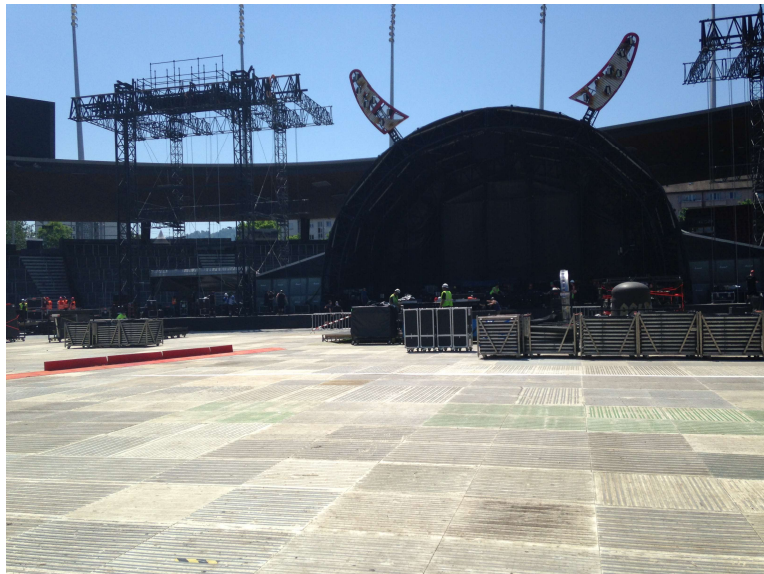
Stadt Zürich
Grün Stadt Zürich

Titel der Präsentation
Verfasser

24.04.2024
Seite 19

19

Besonderes und Probleme



Stadt Zürich
Grün Stadt Zürich

Titel der Präsentation
Verfasser

24.04.2024
Seite 20

20

Besonderes und Probleme



Stadt Zürich
Grün Stadt Zürich

Titel der Präsentation
Verfasser

24.04.2024
Seite 21

21

Besonderes und Probleme



Stadt Zürich
Grün Stadt Zürich

Titel der Präsentation
Verfasser

24.04.2024
Seite 22

22

Besonderes und Probleme



Stadt Zürich
Grün Stadt Zürich

Titel der Präsentation
Verfasser

24.04.2024
Seite 23

23

Besonderes und Probleme



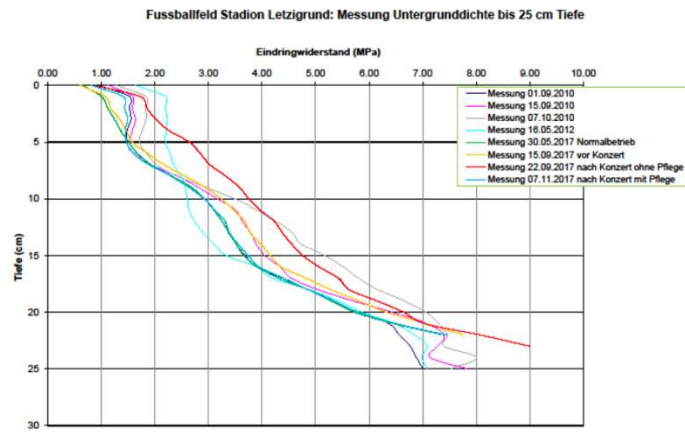
Stadt Zürich
Grün Stadt Zürich

Titel der Präsentation
Verfasser

24.04.2024
Seite 24

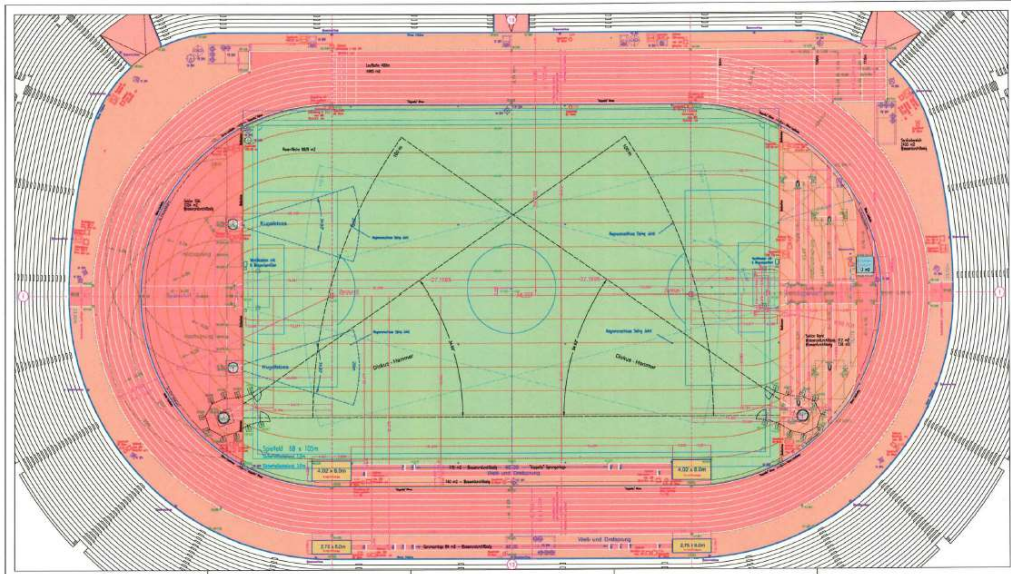
24

Besonderes und Probleme



25

Besonderes und Probleme



26

Besonderes und Probleme



Stadt Zürich
Grün Stadt Zürich

Titel der Präsentation
Verfasser

24.04.2024
Seite 27

27

Besonderes und Probleme



Stadt Zürich
Grün Stadt Zürich

Titel der Präsentation
Verfasser

24.04.2024
Seite 28

28

Besonderes und Probleme



Stadt Zürich
Grün Stadt Zürich

Titel der Präsentation
Verfasser

24.04.2024
Seite 29

29

Letzte Sanierung Anfang Oktober 2023



Stadt Zürich
Grün Stadt Zürich

Titel der Präsentation
Verfasser

24.04.2024
Seite 30

30

Danke für die Aufmerksamkeit

