



Auen Pflege Dienst AG

Herstellung Pflanzenkohle



EBC-AgroBio



Hackschnitzel Bunker



Pyrolyseanlage



Abfüllsystem

1

EBC-Zertifizierungsklassen

EBC- AgroBio EBC- Futterplus

Landwirtschaft
Tierfütterung
Hausgärten
Gartenbau

**Höchste Qualität und
Biozulassung**
Nur aus naturbelassenem Holz
Anwendung in allen Klassen

EBC- Agro

Aus verschiedener Biomasse
Nicht erlaubt Landwirtschaft CH

EBC-Futter

Erlaubt in Fütterung aber nicht
auf Böden

EBC- Urban

Einsatz im urbanen Raum
Baumpflanzungen/Hausgarten
Sportplätze

Verboten in der Landwirtschaft

Achtung bei Wiederverwertung
Kompostierung

Einsatz von Pflanzenkohle benötigt eine Düngerbewilligung BLW

Alle untersuchten Elemente müssen unter den Grenzwerten in der Chemikalien-Risiko-Reduktionsverordnung liegen.

Pflanzenkohle sollte auch auf die Eigenschaften für ihren Einsatz geprüft werden

2

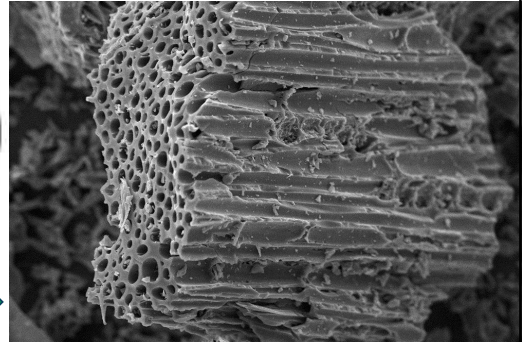
Zertifizierte Pflanzenkohle EBC AgroBio

Pyrolyseanlage



1 g 380m²

Oberfläche vergrößert



3

Ist alles was schwarz ist Pflanzenkohle?

Pyrolyseanlage



Holzvergaseranlage



EBC-AgroBio Landwirtschaftliche Böden

EBC-Urban nicht erlaubt in der Landwirtschaft

4



5



6



7

Ausgeprägtes Wurzelwachstum mit EBC-AgroBio und ohne Pflanzenkohle



8

Pflanzkohle speichert Wasser und fördert das Wachstum



9



Sport- und Fussballplätze

Pflanzkohle im Aufbau verwenden
Bleibt stabil im Boden
Fördert Wurzelwachstum
Stabilisiert Wasserhaushalt

10



11



12